

Der LKV Tagesbericht



Managementinstrument für den Milchprofi

Eine Serviceleistung für Mitglieder
des LKV Niederösterreich

www.lkv-service.at

Ihr Partner „plus Service“

LKV Niederösterreich
Pater Werner Deibl-Str. 4
3910 Zwettl

050 259 49150
lkv@lkv-service.at

Ergebnis der Probemelkung für jede einzelne Kuh



Ergebnis der Probemelkung

Nr.	Name	Lebensnummer	L.	Tg.	v_Mkg	M-kg	Fett%	Eiw%	Zellz.	FEQ	Harn.	KI
	BLUMI	AT 504.621.847	6	109	20,0	19,6	5,38	3,61	477 !	1,49	10 -	4
	BLEME	AT 504.624.247	5	245	22,4	25,2	5,41	3,59	4699 !	1,51 +	11 -	4
	SILLA	AT 790.346.147	5	313	28,0	32,0	5,79	4,14 +	907 !	1,40	10 -	7
	SIGLINDE	AT 185.203.507	4	213	22,8	29,6	4,32	3,91 +	275 !	1,10	10 -	7
	SABINE	AT 185.204.607	4	58	34,0	35,6	5,68	3,15 -	264 !	1,80 +	11 -	1
	ANNABEL	AT 566.055.572	4	59	23,6	25,2	5,36	3,17 -	53	1,69 +	10 -	1
	LIDYA	AT 280.394.807	4	70	38,0	36,4	4,51	3,79	32	1,19	20 -	5

Identität

Ergebnis des
vorherigen PM
,!' bei 20 %
Abweichung

,-' unter 3,2 %
,+' über 3,8 %

,!' über 200
Einzeltierbezogene
Warnung in Vorbereitung

,-' unter 1,0
,+' über 1,5

,-' unter 15
,+' über 30
KI → Grafik

Zusammenfassung der Probemelkung



KONTAKT	AT 403.024.410	1	00	31,0	20,4	3,34	3,33	79	1,11	10	3
20 Kühe, in Milch 19	Su.	496,8 kg	177	28,8	26,1	4,31	3,66	39	1,18	26	
+0 Kühe, in Milch +1	Su.	-21,4 kg			-2,7	+0,20	+0,04	-11	0,04	+7	

Summen- und Durchschnittswerte zur aktuellen Kontrolle

Gleitender Stalldurchschnitt und Vergleich zum letzten Kontrolljahr

Differenz zur letzten Kontrolle

Gleitender Stalldurchschnitt

	Tage	Kuhanzahl	M-kg	F-%	F-kg	E-%	E-kg	F+Ekg
letzte 12 Monate	365	19,6	8.421	4,34	366	3,65	307	673
2012	366	19,9	8.690	4,48	389	3,63	315	705

Eutergesundheit



Eutergesundheit

Kühe mit ZZ > 200.000 oder mit markantem Zellzahlenanstieg oder mit Diagnosen (Schalmtest empfohlen)

Nr.	Name	Lebensnummer	L.	Tg.	23.05.13 Zellzahl	12.04.13 Zellzahl	26.02.13 Zellzahl
SILVANA	AT 559.713.909	5	98	1995	(B)	588	700
MELI	AT 299.738.616	2	135	955		1267	345
BESSY	AT 681.443.916	2	296	332	(D)	159	120
MOISE	AT 679.257.814	4	111	51		58	316
MARY	AT 484.151.118	1	56	(D)		113	(B)
HEXI	AT 582.492.117	2	56	05		66	(B) T
ANNA	AT 484.153.318	1	32	21	(B)		

- Anstieg bzw. Verlauf gut erkennbar
- Euterdiagnosen bzw. Beobachtungen den jeweiligen Kontrollintervallen zugeordnet
- Alle Kühe mit Zellzahl >400.000 oder Diagnosen oder Beobachtungen oder markanten Anstieg aufgelistet

Fütterung und Stoffwechsel



Milchinhaltsstoffe nach Klassen

Klasseneinteilung	Kühe	M-kg	Fett%	Eiw%	Zellz.	FEQ	Harn.
1 - 15,0 kg	12	11,2	4,73	3,50	156	1,35	17
15,1 - 25,0 kg	5	18,1	4,35	3,07	251	1,42	21
25,1 - 35,0 kg	2	27,9	4,02	3,10	24	1,30	18
über 35,0 kg							
1. Lakt. 1 - 100 Tg.	1	20,0	4,08	2,93	22	1,39	25
1. Lakt. 101 - 200 Tg.							
1. Lakt. ab 200 Tg.	2	11,0	4,82	3,53	58	1,37	18
ab 2. Lakt. 1 - 100 Tg.	6	19,8	4,23	3,11	187	1,36	18
ab 2. Lakt. 101 - 200 Tg.	2	15,9	4,63	2,88	217	1,61	23
ab 2. Lakt. ab 200 Tg.	8	10,9	4,77	3,64	186	1,31	16

Übersichts Darstellung in Milchleistungs-klassen

Auflistung aller Frisch- und Altmelkenden Tiere mit auffälligen Inhaltsstoffen

Frischlaktierende Kühe (bis 100. Melktag) mit Eiweißgehalt <= 3 und/oder FEQ < 1,0 oder > 1,5

Nr.	Name	Lebensnummer	L.	Tg.	21.08.08		21.07.08	
					Eiw%	FEQ	Eiw%	FEQ
41	STRAUSSA	AT 999.327.845	5	28	2,86	1,40		
52	RANTEN	AT 999.438.272	3	74	2,85	1,45	2,83	1,80
57	ZITTA	AT 999.142.272	2	60	3,24	1,57	2,89	1,37

Altmelkende Kühe (über 200. Melktag) mit Eiweißgehalt >= 3,8 und/oder FEQ < 1

Nr.	Name	Lebensnummer	L.	Tg.	24.04.13		22.03.13	
					Eiw%	FEQ	Eiw%	FEQ
	HOLLY	AT 324.322.616	2	271	3,89	1,28	4,08	1,18
	HIMBER	AT 426.967.517	1	271	3,88	1,22	3,77	1,19
	QINA	AT 598.594.817	1	204	3,79	1,18	3,89	1,08

Betriebsdatenübersicht



Betriebsdatenübersicht und Fruchtbarkeit

Tier Nr.	Name	Lebensnummer	Abkalbung		Belegung und Belegstier			Leistungsdaten							
			Lakt. Eka/Zkz	Abk. dat. Rast/SP	Bel. datum	Sollkalb.	Gzw R	M-kg	lfd. Laktation	Standardlaktation					
	SILVANA	5		14.02.13						24,0	98	3.336	3,39	2,72	204
FL AT 559.713.909		503													
	MOISE	4		01.02.13											
FL AT 679.257.814		354													
	SIA	3		16.12.12	28.03.13(1)	D	12.01.13								
FL AT 139.893.616		491		102/102	WILLE DE 08		13516428								
	FLIEDA	3		06.01.13(S)	16.04.13(1)	G	31.01.13								
FL AT 148.954.816		364		100/100	GS OCTAVIUS		AT 48								
	BURGL	3		21.08.12	23.11.12(1)		09.09.13	132	FL	10,4	275	7.437	4,64	3,36	595
FL AT 139.900.416		376		94/94	GS RC4		AT 875.597.118								
	PERLE	3		18.03.13						25,2	66	2.257	3,77	3,09	155
FL AT 299.679.516		411													
	WOLKE	2		03.09.12	02.02.13(2)	B	21.11.13	138	FL	19,0	262	6.653	4,76	3,67	561
FL AT 169.236.417		528		115/154	T+ WILLE DE 08		13516428								
				Nachgeburtverhalten, Festliegen											
	BESSY	2		31.07.12	16.01.13(1)			138	FL	12,4	296	5.758	4,05	3,62	442
FL AT 681.443.916		331		169/169	T WILLE DE 08		13516428								

Erfasste Trächtigkeitsuntersuchung wird mit T+ für positiv bzw. T- für negativ angedruckt

Anzahl Laktation und Zwischenkalbezeit (Sollwert: ca. 365 Tage)

Kalbedatum und Rastzeit und Serviceperiode (Sollwert: 80-90 Tage)

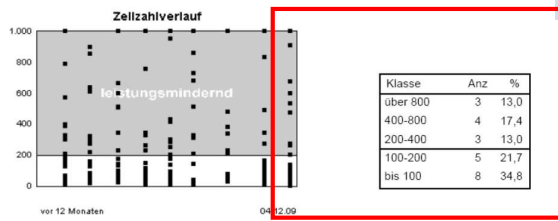
Belegdatum, Sollkalbedatum und Belegstier

Letzte PM Milchmenge, Laktationstage und laufende Lakt. Leistung

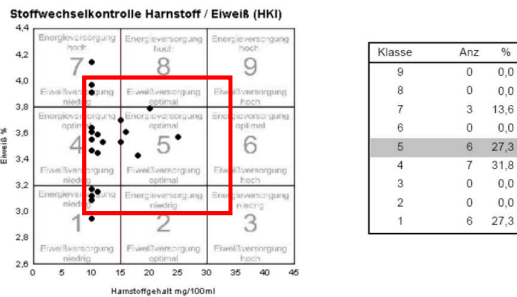
Aufgetretene Stoffwechselprobleme bei letzter Kalbung werden vor nächster Kalbung angedruckt.

Grafiken

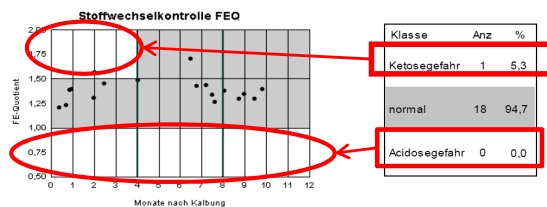
rasche Hinweise und Standardempfehlungen



Übersichtliche Darstellung aller Zellzahlwerte in Klassen unterteilt



Optimale Versorgung der Tiere nach Eiweiß und Energie im Feld 5



Stoffwechseilauffällige Tiere - Ketose- oder Acidosegefahr

Werden Sie LKV Mitglied



Jetzt beitreten

Sofort

→ volles Service

→ voller Nutzen

Erstes Quartal gratis!

